

## Aula 12: ASPECTOS RADIOGRÁFICOS DAS LESÕES PERIODONTAIS

Autora: Prof<sup>a</sup>. Rosana da Silva Berticelli

Edição: Luana Christ e Bruna Reuter

### + Lesões Periodontais

*“Doença inflamatória dos tecidos de suporte dos dentes, causada por microrganismos específicos ou grupos de microrganismos específicos, resultando em uma destruição progressiva do ligamento periodontal e osso alveolar, com formação de bolsa, retração gengival, ou ambas”.*

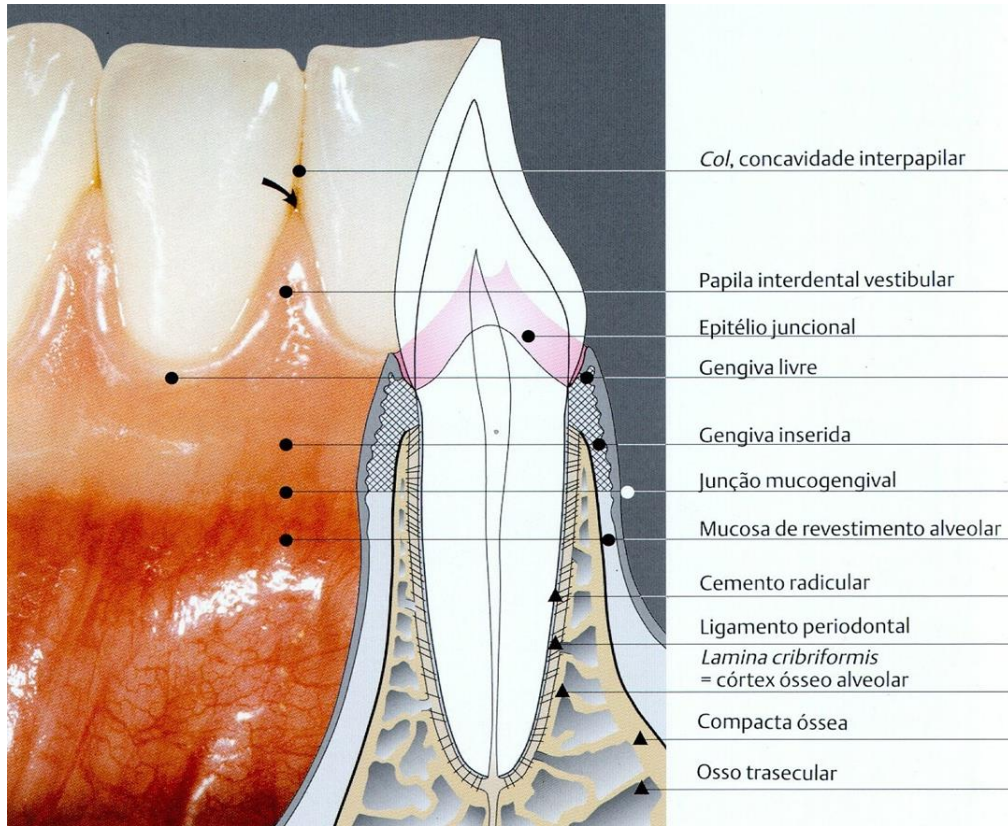
*Newman, M.G., Takei, H.H., Carranza, F.A. Periodontia*

*Clínica 9ª edição Guanabara Koogan RJ 2004.*

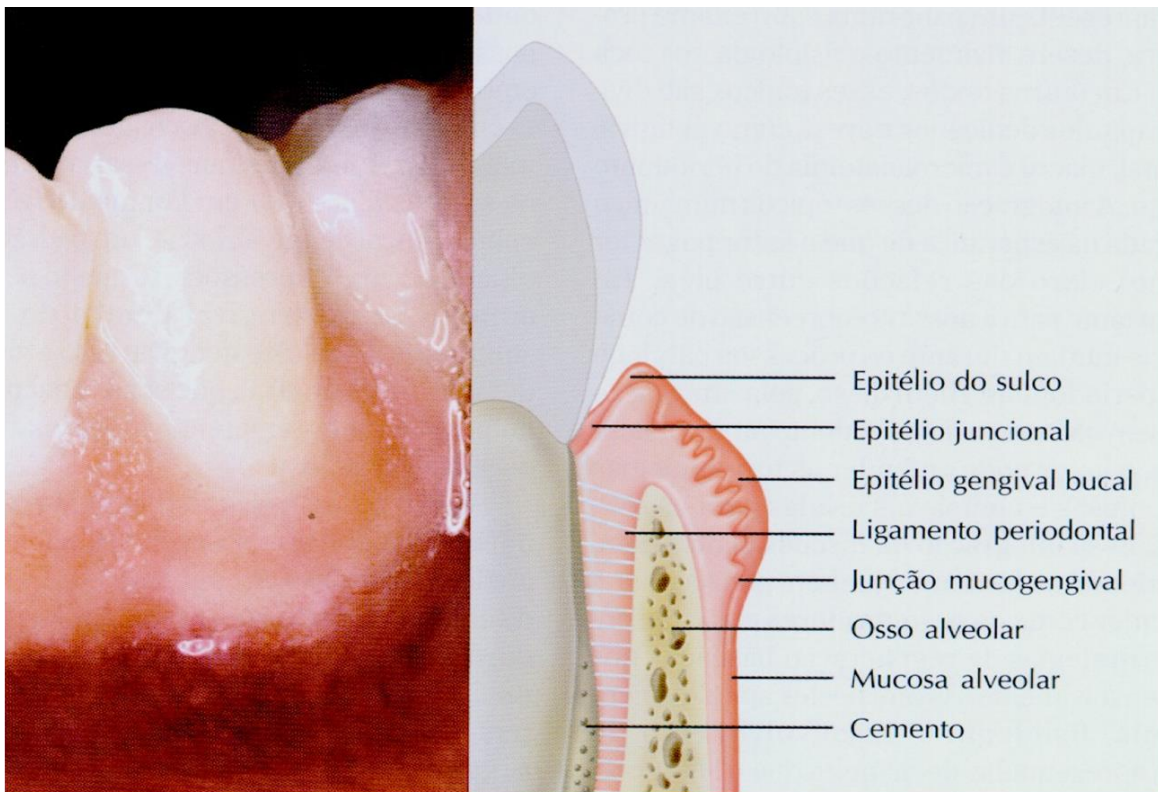
*Usando critérios de seleção individualizados a prescrição das imagens necessárias são feitas somente após um exame clínico completo e uma revisão da história do paciente.*

*Herbert F. Wolf , Atlas de Periodontia 3ª edição 2003*

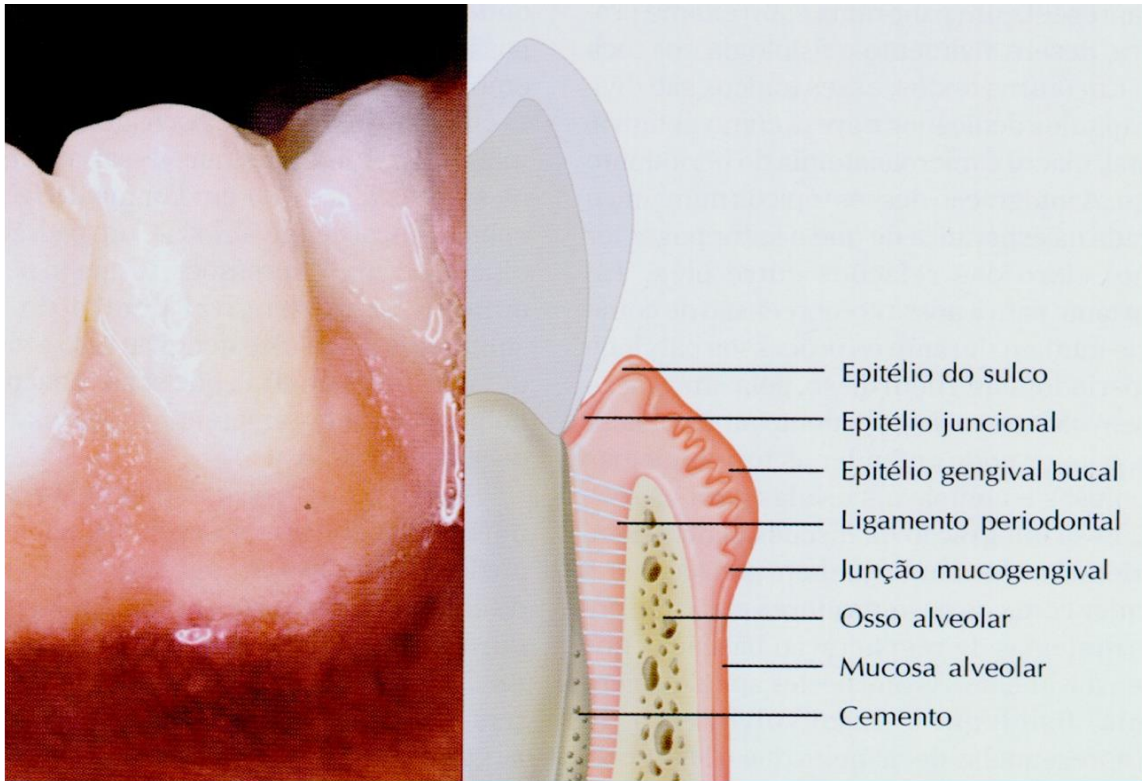
ANATOMIA DO PERIODONTO



Herbert F. Wolf , Atlas de Periodontia 3ª edição 2003

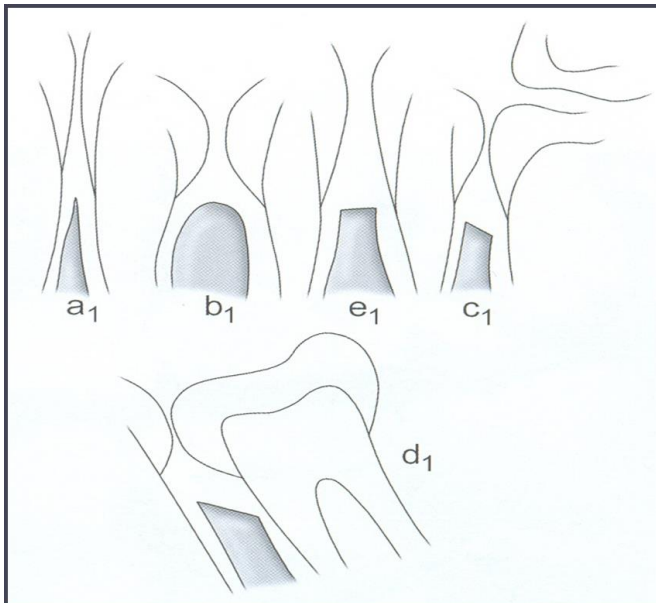


Louis R. Rose, Periodontia: Medicina, Cirurgia e Implantes 2007



Louis R. Rose, Periodontia: Medicina, Cirurgia e Implantes 2007

✚ **Variações anatômicas da crista óssea alveolar**



Agnaldo de Freitas 6ª edição 2004

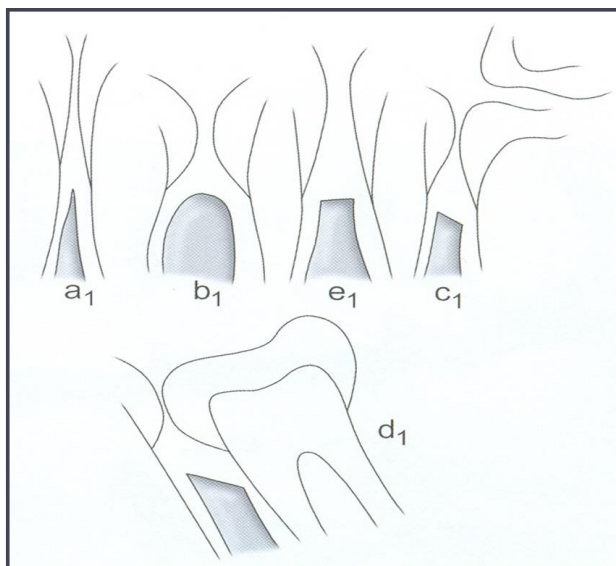
a1 = forma afilada

b1 = forma arredondada

e1 = forma plana

c1 e d1 = forma inclinada





Aginaldo de Freitas 6ª edição 2004

✚ Exame clínico X Exame radiográfico



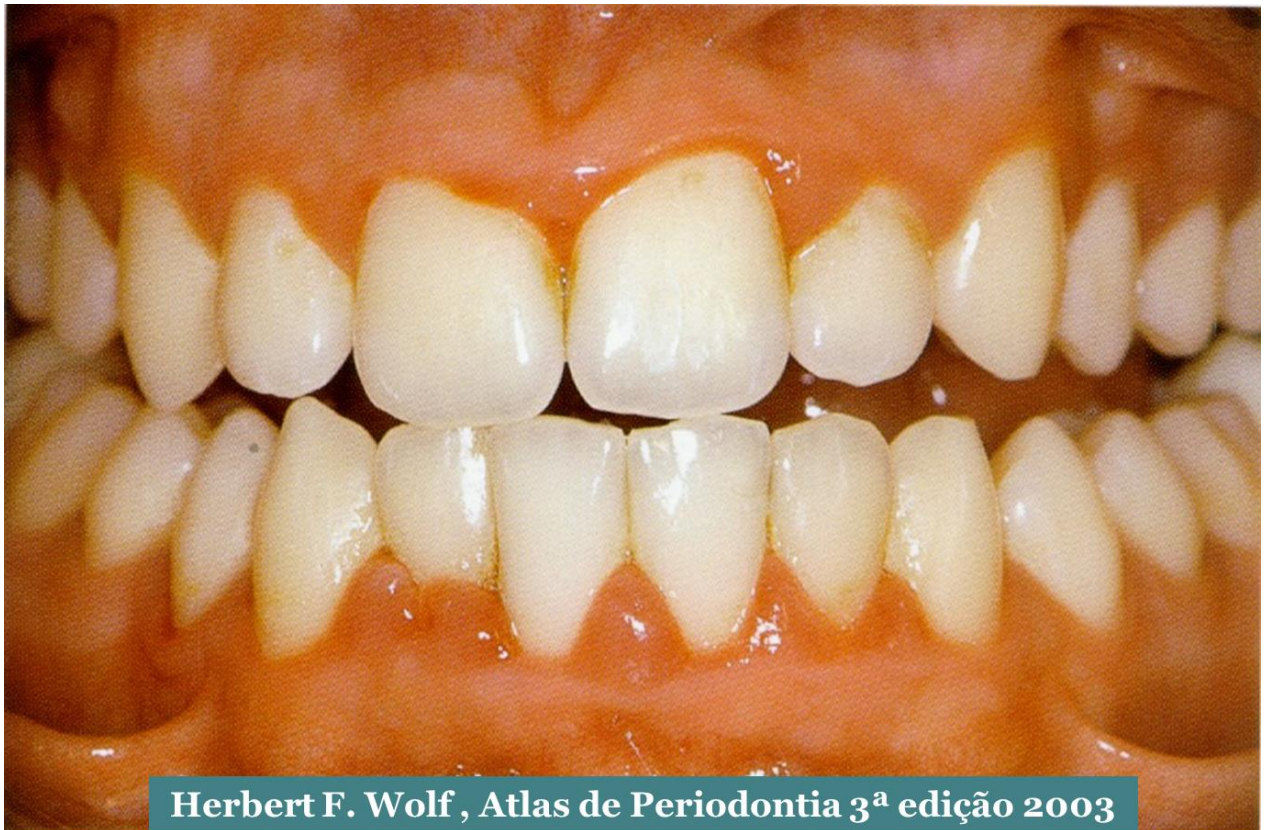
Herbert F. Wolf , Atlas de Periodontia 3ª edição 2003



Herbert F. Wolf , Atlas de Periodontia 3ª edição 2003



[www.futuremed.pt/upload/Image/newsletter/1/1.jpg](http://www.futuremed.pt/upload/Image/newsletter/1/1.jpg)



Herbert F. Wolf , Atlas de Periodontia 3ª edição 2003

### Sondagem Periodontal



Herbert F. Wolf , Atlas de Periodontia 3ª edição 2003

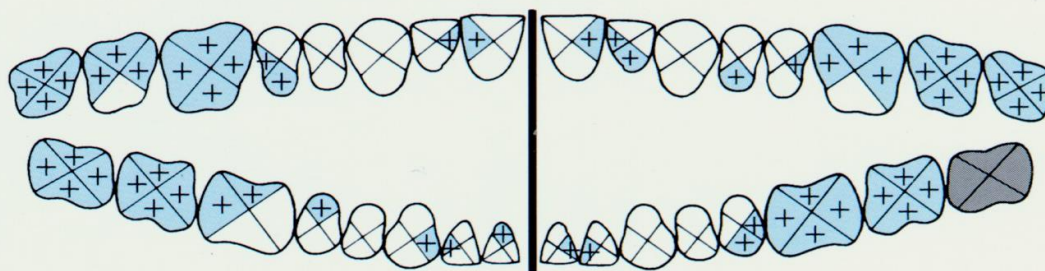
### Revelação de placa



Herbert F. Wolf, Atlas de Periodontia 3ª edição 2003

### Índice de placa simplificado (IP)

- Ausência de placa na margem gengival (não-indicada)
- + Placa na margem gengival



#### Avaliação

$$IP = \frac{\text{Número de áreas com placa}}{\text{Número de todas as áreas examinadas}} \times 100 \quad \text{Exemplo: } \frac{57}{124} \times 100 = 46\%$$

### Plaque Control Record (PCR) O'Leary e cols., 1972

ISP- Índice de sangramento papilar



**Sangramento Periodontal**

**Sangramento à sondagem (SS)**  
 – Nenhum sangramento (não-assinalado)  
 + Sangramento

**Índice**

SS=  $\frac{\text{Número de faces com sangramento}}{\text{Número total de faces examinadas}} \times 100$       Exemplo:  $\frac{71}{124} \times 100 = 57\%$

**Bleeding on probing, SS; Ainamo e Bay, 1975**

**Mobilidade periodontal**





Louis R. Rose, Periodontia: Medicina, Cirurgia e Implantes 2007



Louis R. Rose, Periodontia: Medicina, Cirurgia e Implantes 2007

+ Critérios de seleção

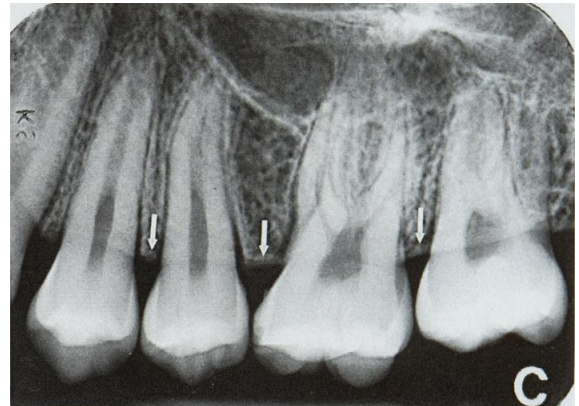
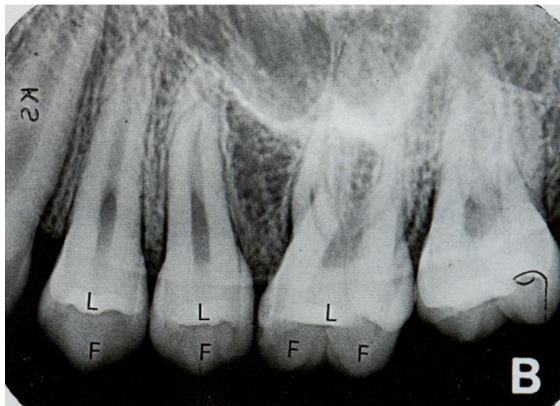
Nenhuma radiografia dever ser realizada antes do exame clínico periodontal completo.

### + Requisitos da imagem radiográfica

Para alterações periodontais:

Escala maior: mais tons de cinza na imagem:

- Mudanças ósseas sutis da crista alveolar.
- Depósitos de cálculo.
- Angulação adequada



PRICHARD, 1972

O feixe incide paralelo às faces proximais: Imagem sem sobreposição.

O feixe incide obliquamente às faces proximais: Sobreposição de imagens.

### + Tipos e técnicas da imagem radiográfica

- ✗ Radiografia panorâmica: visão geral.
- ✗ Radiografias periapicais nos casos mais complexos.
- ✗ Técnica do paralelismo: imagens mais satisfatória das estruturas periodontais.
- ✗ Radiografias interproximais: horizontal e vertical.

**Critérios de seleção:** Radiografias panorâmicas de alta qualidade podem ser satisfatórias se complementadas com filmes intra-bucais em áreas selecionadas

#### + Tipos e técnicas da imagem radiográfica

- Técnica Periapical do Paralelismo
- Técnica Periapical da Bisettriz
- Interproximal horizontal
- Interproximal vertical



Eric Whaites 4ª edição 2009

#### + Utilidade da radiografia no exame do periodonto

Avaliar:

- Quantidade de osso presente
- Cristas ósseas alveolares
- Perda óssea na região da furca
- Espessura do espaço do ligamento periodontal e lâmina dura

## + Fatores locais que causam ou intensificam a doença periodontal

- Calculo salivar



- Cavidades cariosas
- Sobrecontorno de restaurações
- Perfuração radicular

## + Limitações da radiografia no diagnóstico periodontal



**Herbert F. Wolf, Atlas de Periodontia 3ª edição 2003**

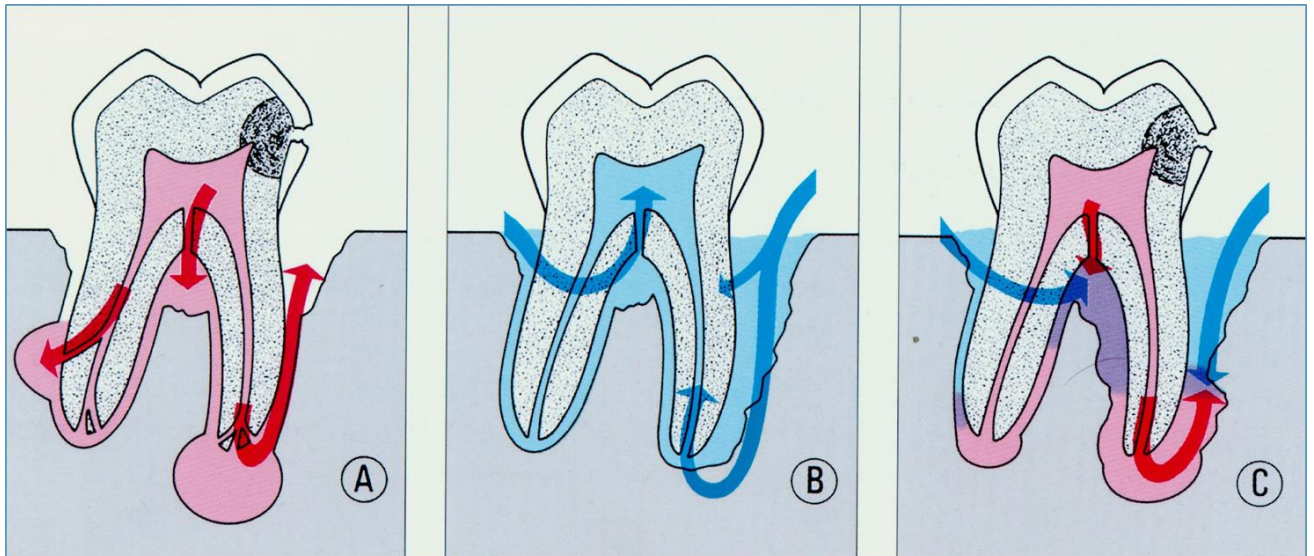
- Imagem bidimensional de estruturas tridimensionais: sobreposição de imagens;
- Não registra a morfologia interna ou a profundidade dos defeitos ósseos, que aparecem como defeitos verticais ou angulares;
- As radiografias não mostram a relação entre tecido mole e tecido duro: as profundidades das bolsas periodontais;
- Não registra a presença de mobilidade dentária;
- As radiografias normalmente mostram uma destruição óssea menor do que a que realmente está presente.

**+ Classificação da doença periodontal**

Em 1999, no Workshop realizado em Illinois EUA membros da AAP e da EFP elaboraram e classificaram as doenças e estados clínicos periodontais.

Dr. Gary C. Armitage Development of a Classification System for Periodontal Diseases and Conditions ; Annals of Periodontology December 1999, Vol. 4, No. 1, Pages 1-6.

**+ Lesões perio endodônticas combinadas**



### Guldener e Langeland (1982) simplificada por Eickholz (2001)

- Classe 1
- Classe 2
- Classe 3

### Referências

AKESSON L, ET AL, **Comparison between panoramic and posterior bitewing radiography in the diagnosis of periodontal bone loss**, J Dent 17:266-271, 1989.

FREITAS, A.; ROSA, J. E; SOUZA, I. F. **Radiologia Odontológica**. 6. ed. São Paulo: Artes Médicas, 2004.

PASLER, F. A.; VISSER, H. **Radiologia Odontológica: Procedimentos Ilustrados**. 2. ed. Porto Alegre: Artmed, 2001.

WHITE, S. C.; PHAROAH, M. J. **Radiologia Oral: Fundamentos e Interpretação**. 5. ed. (Tradução). Rio de Janeiro: ELSEVIER, 2007.

HEPP, VIRGINIA **PERIODONTITE AGRESSIVA: relato de casos e revisão da literatura**, Rev. Clín. Pesq. Odontol. 2007 jan/abr;3(1):23-31.

HERBERT F. WOLF, **Atlas de Periodontia** 3ª edição 2003.

LOUIS R. ROSE, **Periodontia: Medicina, Cirurgia e Implantes** 2007.

NEWMAN, M.G., TAKEI, H.H., CARRANZA, F.A. **Periodontia Clínica** 9ª edição Guanabara Koogan RJ 2004.

TI-WUN KIM ET. AL, **Detection of Bone Loss With Different X-Ray Techniques in Periodontal Patients** , J. Periodontol. Volume 79 • Number 7 Jul. 2008.

[www.futuremed.pt/upload/Image/newsletter/1/1.jpg](http://www.futuremed.pt/upload/Image/newsletter/1/1.jpg)



**unioeste**  
**Universidade Estadual do Oeste do Paraná**